

BUKU PANDUAN

SISTEM INFORMASI GEOGRAFI

UNTUK PEMETAAN PERGURUAN TINGGI DI YOGYAKARTA



Pendidikan Teknik Informatika
Fakultas Teknik
Universitas Negeri Yogyakarta

Pencipta 1 : SIDIK NURCAHYO, S.Pd

Pencipta 2 : HANDARU JATI, Ph.D

DAFTAR ISI

DAFTAR ISI	1
BAB I GAMBARAN UMUM	2
BAB II SPESIFIKASI PERANGKAT	3
BAB III INSTALLASI	4
BAB IV FITUR & PENGGUNAAN	9



BAB I

GAMBARAN UMUM

Sistem informasi geografis universitas ini merupakan sistem informasi berbasis web yang di gunakan untuk memetakan dan memberikan informasi mengenai universitas yang ada di Yogyakarta. Sistem ini dikembangkan dengan memanfaatkan *google maps api v3.0* yang merupakan service gratis yang disediakan oleh *google*.

Sistem informasi ini dikembangkan menggunakan *responsive web design interface*. Hal ini memungkinkan pengguna untuk membukanya dari desktop pc, laptop, atau tablet dengan layar minimal 7". Sistem ini juga bisa di buka dari berbagai platform desktop OS maupun mobile platform.



BAB II

SPESIFIKASI PERANGKAT

Sistem informasi geografis ini dikembangkan dalam platform web, sehingga perangkat yang akan mengaksesnya haruslah memiliki browser dengan spesifikasi yang di sarankan adalah seperti di bawah ini :

Perangkat mobile

Android : Chrome, Firefox

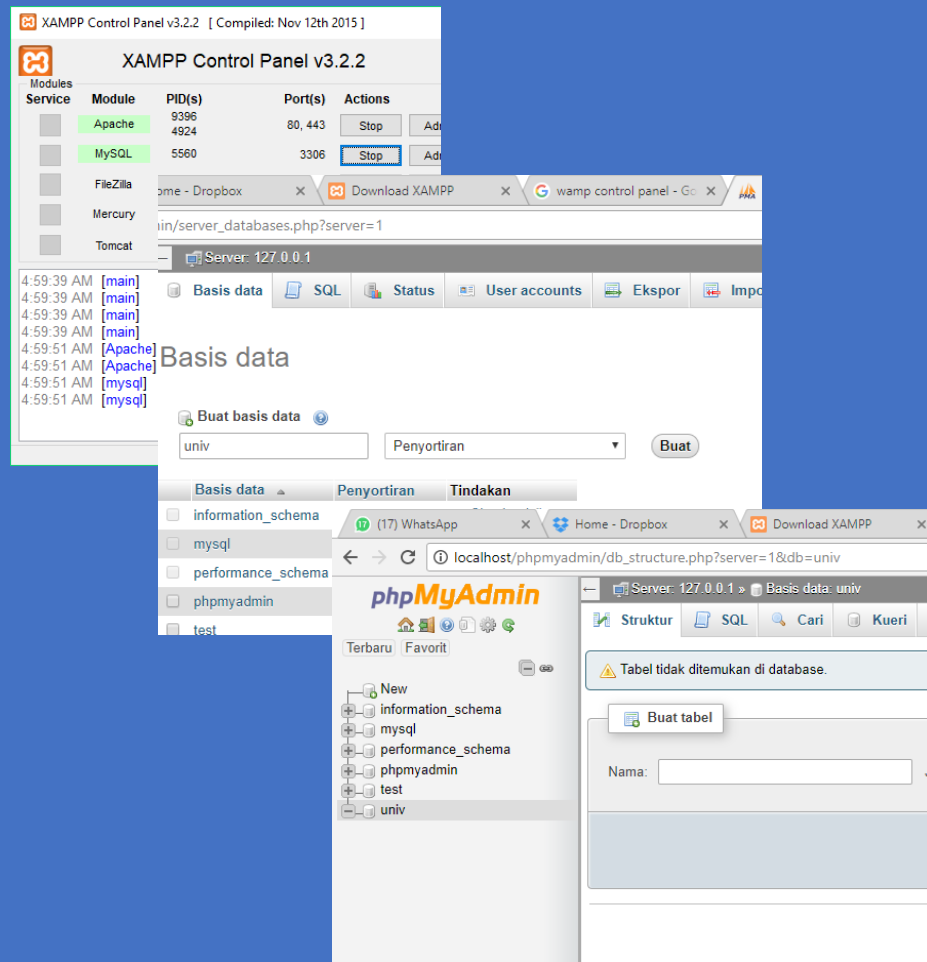
IOS : Chrome, Firefox, Safari

Perangkat desktop (PC / Laptop)

Mac : Latest Chrome, Latest Firebox, Opera, Safari

Windows : Latest Chrome, Latest Firebox, IE 8+, Opera

Linux : Latest Chrome, Latest Firebox, Opera



BAB III

INSTALLASI

1. INSTALL WEB & DATABASE SERVER (XAMPP)

- ❑ Install XAMPP dengan PHP versi 5
- ❑ Software tersebut bisa didownload di <https://www.apachefriends.org/download.html>

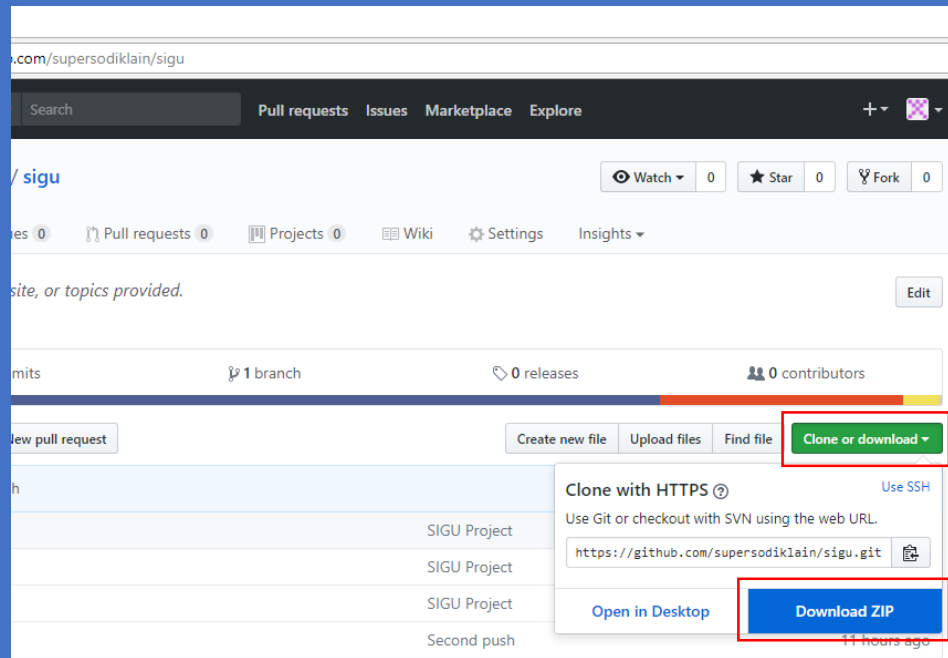
2. MEMBUAT DATABASE

- ❑ Aktifkan Apache dan Mysql pada XAMPP Control Panel
- ❑ Buka link menggunakan browser localhost/phpmyadmin
- ❑ Buatlah database seperti di bawah ini :

Nama : univ

Username : root

Pass : (password tidak perlu diisi)



BAB III

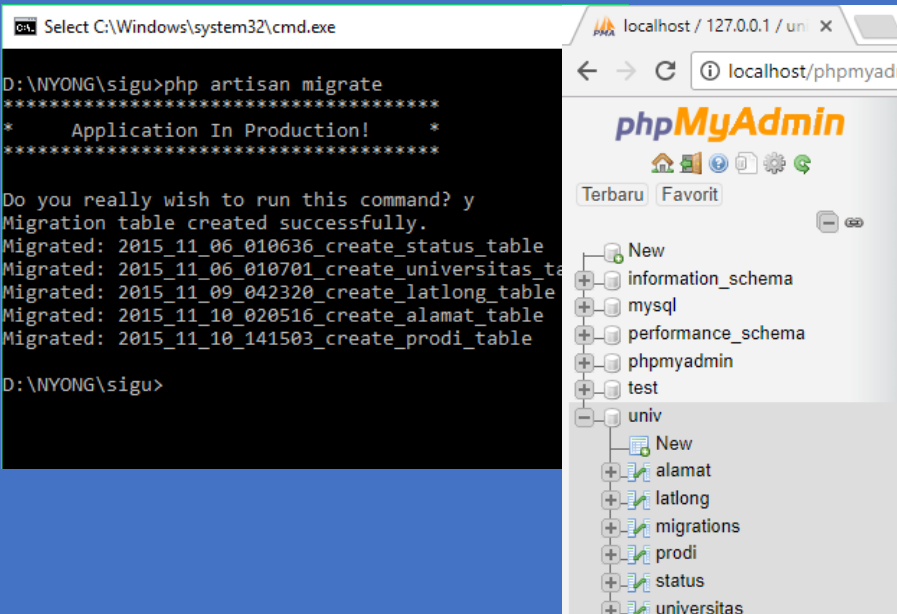
INSTALLASI

3. DOWNLOAD PROJECT

- Project sistem informasi dapat di download melalui link :
<https://github.com/supersodiklain/sigu>
- Kemudian klik clone or download, lalu pilih download zip

4. BUKA dari CD

- Selain mendownload project dari repository, project bisa di dapatkan dengan membuka CD yang sudah disediakan
- Copykan project dari CD ke PC / Laptop



BAB III

INSTALLASI

5. INSTALL COMPOSER

- Install software composer, software tersebut bisa di download di link <https://getcomposer.org/download/>
- Setelah itu klik link Composer-Setup.exe
- Kemudian install software tersebut

6. MIGRASI DATABASE

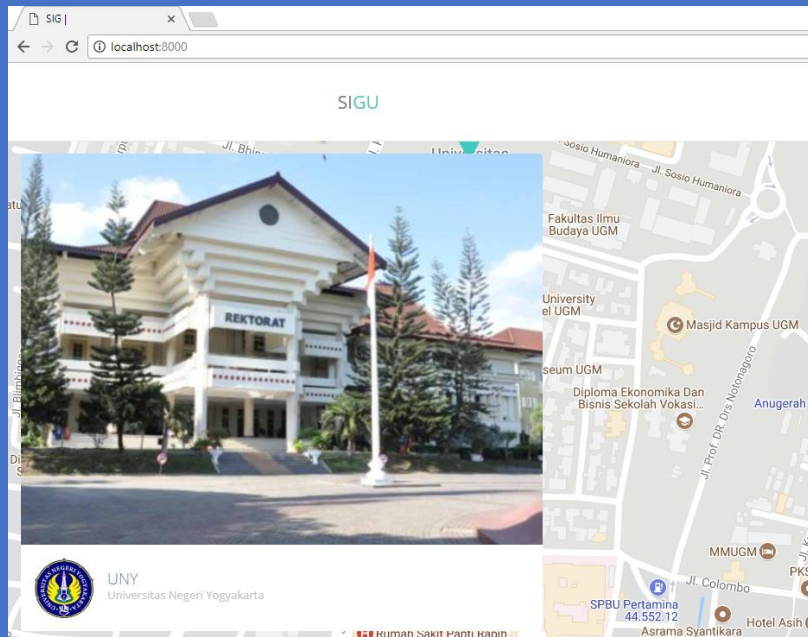
- Buka command prompt
- Buka folder yang berisi project yang telah di download atau di copy melalui command prompt
- Ketikkan “php artisan migrate” kemudian enter
- Kemudian ketikkan “y” lalu enter kembali
- Maka semua table yang di butuhkan akan terisi ke database “univ” yang telah di buat sebelumnya

```
C:\Windows\system32\cmd.exe - php artisan serve

D:\NYONG\sigu>php artisan migrate
*****
*   Application In Production!   *
*****

Do you really wish to run this command? y
Migration table created successfully.
Migrated: 2015_11_06_010636_create_status_table
Migrated: 2015_11_06_010701_create_universitas_table
Migrated: 2015_11_09_042320_create_latlong_table
Migrated: 2015_11_10_020516_create_alamat_table
Migrated: 2015_11_10_141503_create_prodi_table

D:\NYONG\sigu>php artisan serve
Laravel development server started on http://localhost:8000
```



BAB III

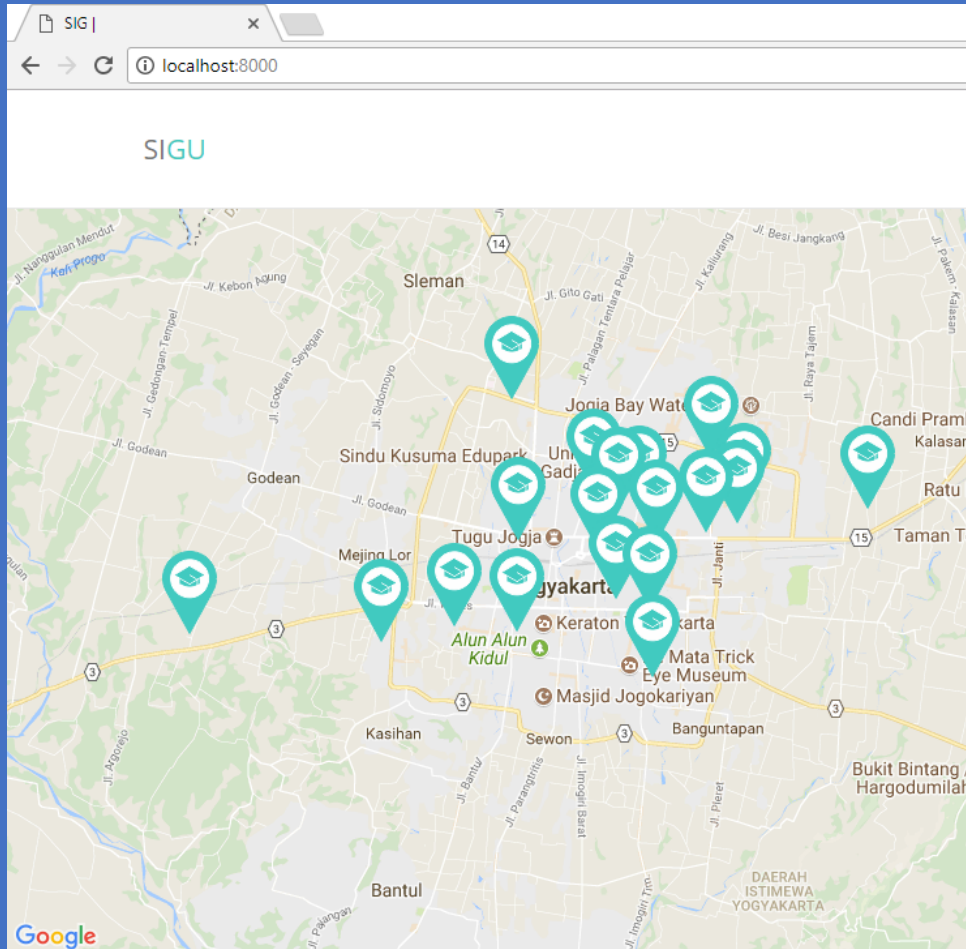
INSTALLASI

7. MENJALANKAN PROJECT

- Buka command prompt
- Buka folder yang berisi project yang telah di download atau di copy melalui command prompt
- Ketikkan “php artisan serve” lalu tekan enter

8. MEMBUKA SISTEM INFORMASI

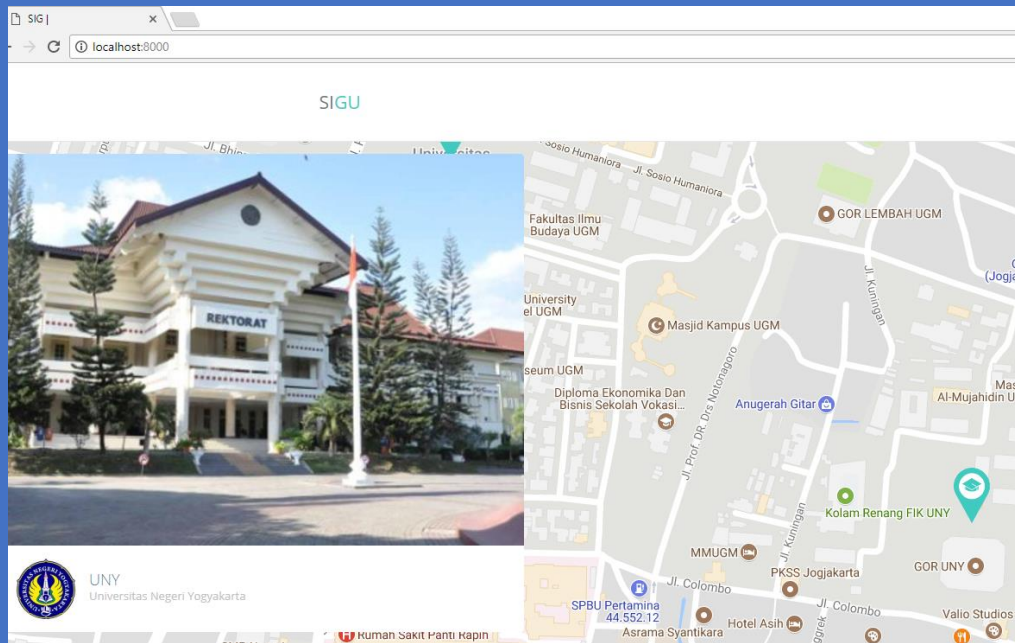
- Bukalah browser pada PC/Laptop
- Ketikkan link <http://localhost:8000>
- Sistem informasi sudah bisa digunakan



BAB IV

FITUR & PENGGUNAAN

1. Menampilkan peta persebaran universitas di wilayah Yogyakarta
Fitur ini memberikan gambaran persebaran universitas yang ada di Yogyakarta. Peta yang ditampilkan memanfaatkan service dari *google maps api*.
2. Menampilkan Marker
Menampilkan marker sebagai penanda posisi dimana universitas tersebut berada.



BAB IV

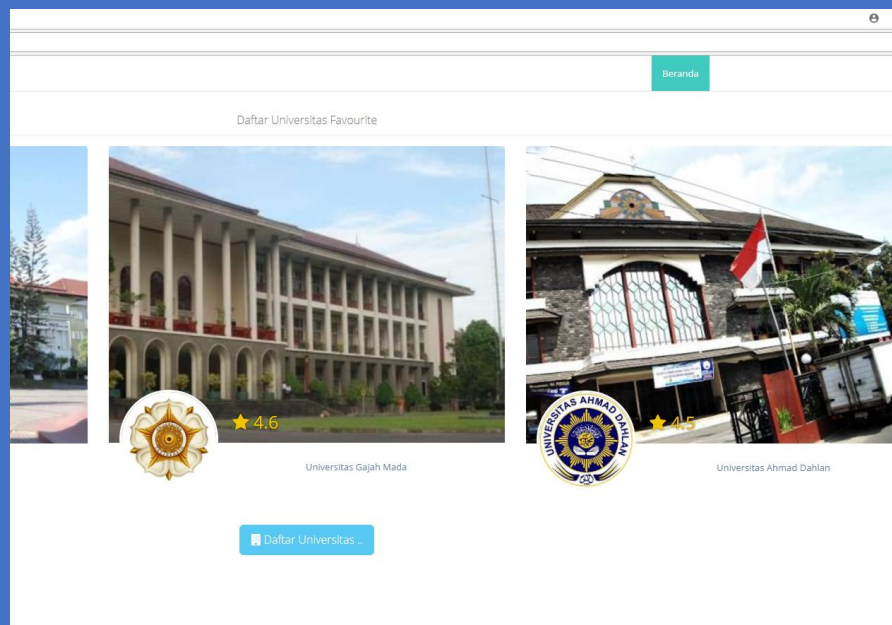
FITUR & PENGGUNAAN

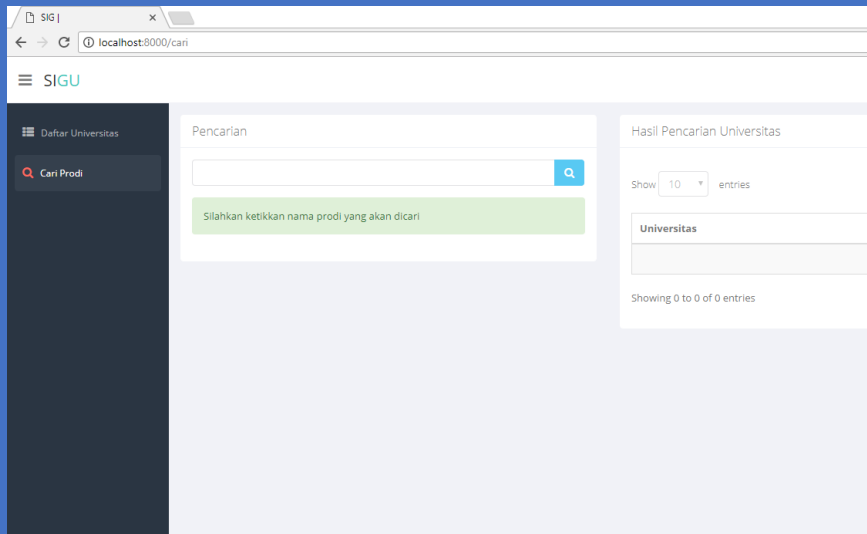
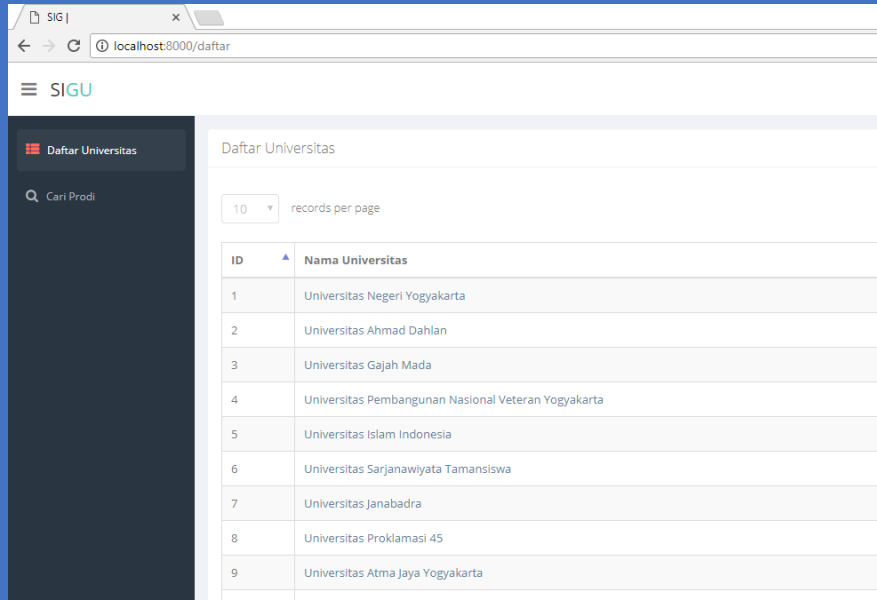
3. Detail Marker

Fitur ini menampilkan detail pada masing-masing marker. Detail yang ditampilkan berupa nama universitas, logo universitas, dan gambar bangunan dari universitas tersebut. Detail ini akan muncul ketika marker di klik.

4. Menu Beranda

Ketika menu beranda di klik, maka akan muncul 3 universitas dengan rating tertinggi menurut google. Tombol “Daftar Universitas” di bagian bawah ketika di klik akan memunculkan daftar semua universitas yang ada di database.





BAB IV

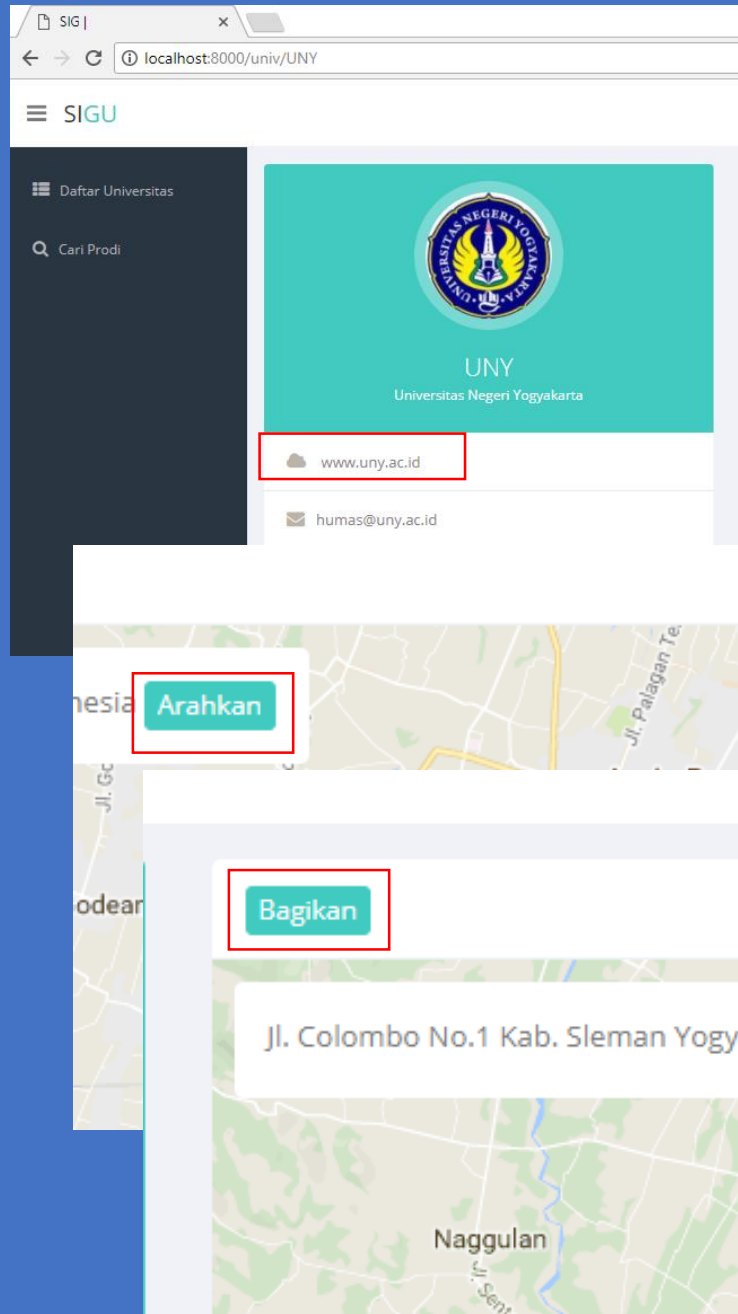
FITUR & PENGGUNAAN

5. Daftar Universitas

Fitur ini menampilkan semua daftar nama universitas yang ada di database. Semua universitas yang ditampilkan adalah universitas yang berlokasi di Yogyakarta. Nama Universitas yang ada di dalam tabel merupakan link yang ketika di klik akan menuju ke halaman profil universitas tersebut.

6. Cari Prodi

Fitur ini berfungsi untuk menampilkan daftar produk yang di cari oleh pengguna. Pengguna bisa mencari daftar prodi yang ingin di cari berdasarkan nama prodinya. Pengguna tinggal mengetikkan nama prodi yang akan di cari di kolom Pencarian. Kemudian tekan enter atau klik tombol berlogo kaca pembesar untuk mulai mencari. Hasil pencarian akan muncul di tabel Hasil Pencarian.



BAB IV

FITUR & PENGGUNAAN

7. Profil Universitas

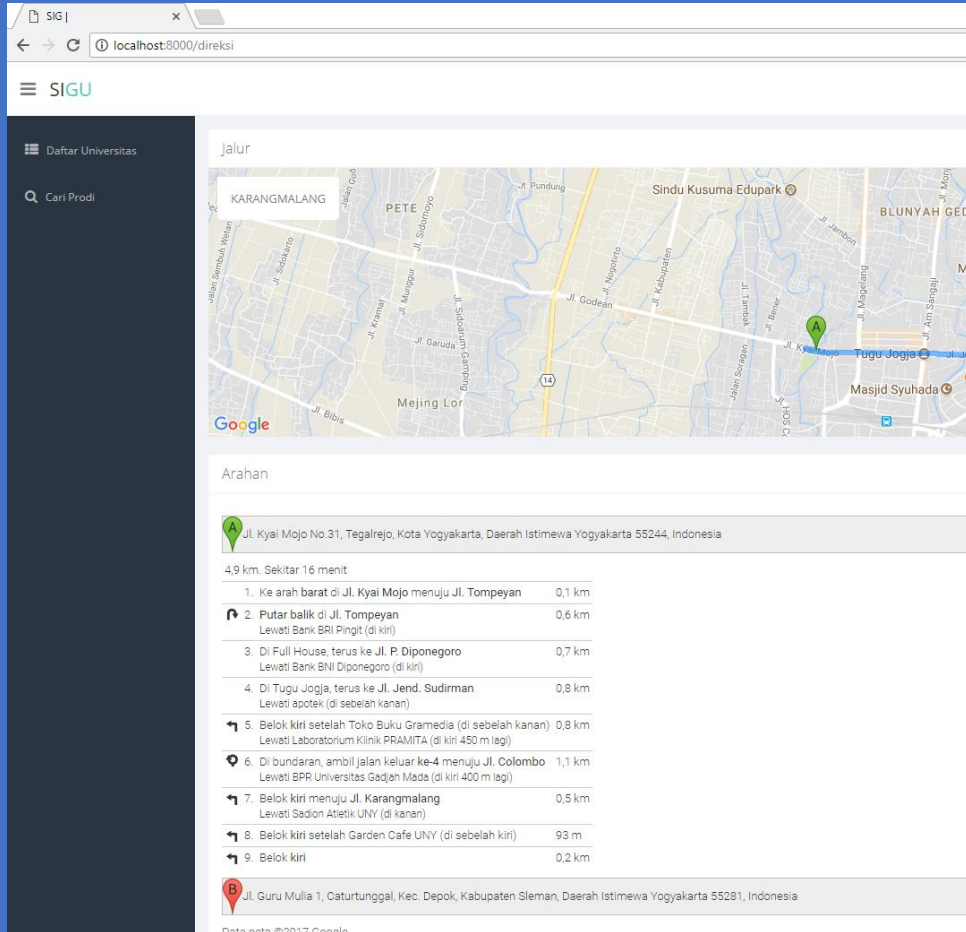
Fitur ini menampilkan detail informasi dari masing-masing universitas. Informasi mengenai logo, nama, kontak seperti email, nomor telephone. Alamat website resmi dari masing-masing universitas dan produk yang dimiliki oleh universitas tersebut.

Untuk menampilkan halaman website resmi universitas tersebut pengguna bisa klik di bagian bawah logo dan nama universitas yang beruliskan link website universitas tersebut.

Tombol Arahkan ketika di klik akan mengarahkan pengguna ke halaman direksi yang memunculkan jalur dan arahan dari posisi pengguna sekarang ke posisi dimana universitas berada

8. Sharing

Fitur ini memudahkan pengguna untuk menceritakan soal universitas tersebut ke teman melalui social media. Pengguna bisa klik tombol Bagikan, kemudian bisa memilih social media yang akan di gunakan untuk membagikan info tentang universitas tersebut.



BAB IV

FITUR & PENGGUNAAN

9. Jalur

Fitur ini menampilkan tampilan jalur pada peta dari posisi kita sekarang dan posisi dimana universitas itu berada.

10. Arahan

Daftar detail arahan menurut *google maps api v3* dari posisi pengguna ke universitas yang akan di tuju.